

DADOS TÉCNICOS

Videoscópios de Diagnóstico de Alta Resolução Fluke DS701 e DS703 FC



Compatível com
Fluke Connect™

Equipamento específico, industrial e dispendioso? Efetue o diagnóstico antes da desmontagem com a durabilidade da Fluke.

Os benefícios de um videoscópio são bem conhecidos. Mas as inspeções industriais requerem um videoscópio de diagnóstico potente concebido para suportar os ambientes mais sujos e mais difíceis.

Os videoscópios de diagnóstico da Fluke colocam na palma da sua mão imagens de alta resolução.

- Sonda de alta definição com câmara “dual view”
- Velocidades de processamento que proporcionam uma imagem uniforme, nítida e consistente
- Display LCD de 7” para fácil visualização
- Função de zoom macro a micro
- Luz ajustável para captar a melhor imagem
- Vídeo True 720 p

QUALIDADE DE IMAGEM SUPERIOR

ALTA RESOLUÇÃO

DS701

800 x 600 (480 000 píxeis)

DS703 FC Alta Resolução

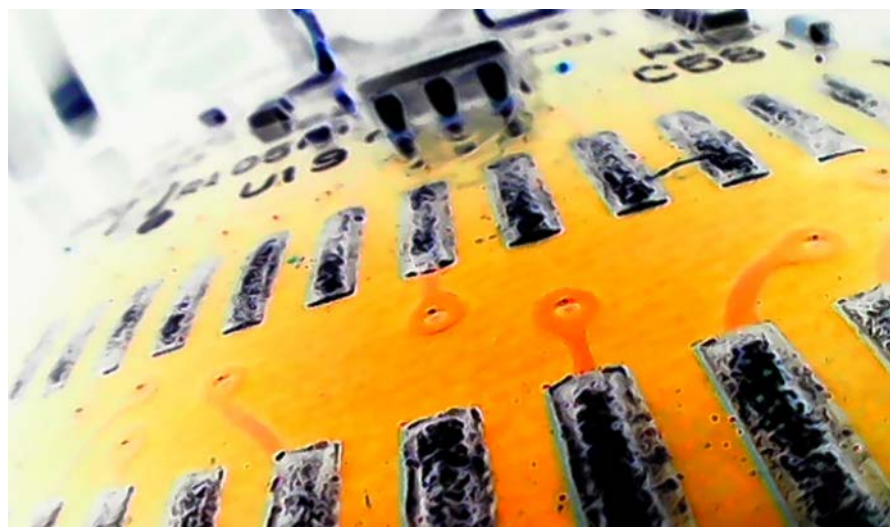
1200 x 720 (864 000 píxeis)

VIDEOSCÓPIOS DE DIAGNÓSTICO

Câmara com “dual view”

Luz ajustável

Zoom automático



Especificações detalhadas

	DS701	DS703 FC
Sonda do videoscópio		
Comprimento	1,2 metros (3,94 pés)	
Tipo	Destacável, semirrígida, impermeável, submersível até 1 metro ou mais de profundidade	
Diâmetro	8,5 mm (0,33 polegadas), sondas opcionais de 3,8, 5,5 e 9 mm disponíveis	
Material	Aço revestido a elastômetro	
Luz	LED ajustável, na frente, um lado	
Iluminação	53 Lux	
Tecnologia Up is Up™	Visualização adequada da imagem, independentemente da orientação da sonda, apenas sonda 8,5 mm, 1,2 m	
Câmara		
	Câmara "dual view", frente e lado	
Resolução	800 x 600 (480 000 pixels)	1200 x 720 (864 000 pixels)
Formato de imagem	JPG	
Formato de gravação de vídeo	AVI	
Formato de saída de vídeo	Compressão MPEG	
Zoom digital	Zoom ajustável desde 1x até 8x	
Campo de visão	68°	
Profundidade de campo	25 mm a infinito	
Resolução de vídeo	Padrão	720 p
Distância mínima de focagem	10 mm	
Tipo de focagem	Fixa	
Rotação	180°	
Transmissão de sequência de vídeo	Através de HDMI e Fluke Connect™	
Display LCD		
Display tátil	Ecrã tátil capacitativo	
Tamanho	17,79 cm (7 polegadas)	
Taxa de atualização	30 hz	
Tecnologia UpisUp™	Ajuste vertical em tempo real para imagem	
Retroiluminação LED	Ajuste o brilho do display para a melhor visualização	
Comunicação		
Interface sem fios	WiFi 802.11b/g/n, alcance: 10,06 metros	
Transferência de dados	USB	Cabo USB e micro HDMI
Fluke Connect™	Guarde e partilhe imagens diretamente do videoscópio de diagnóstico. Anexe imagens ou vídeo a um registo de equipamento ou a uma ordem de serviço.	
Transferência instantânea para a "cloud"	Sim, com Fluke Connect™	
Características gerais		
Paletas de cores	Luz visível, escala de cinzentos ou invertida	
Memória interna	6 GB	
Botões físicos	Tecnologia de botões intuitiva e de fácil navegação, 4 teclas de função, 4 teclas de navegação, um botão para captação ou seleção	
Mala de transporte	Mala EVA de proteção	
Pega	Pega manual	Pegas manuais e para o pescoço
Adaptador de corrente	Adaptador AC/entrada de carregador de bateria	
Bateria	Bateria de íões de lítio interna recarregável de 6400 mAh 3,7 volts	
Autonomia	3 horas com 50% de brilho de LED	
Dimensões	17,73 x 22,48 cm (6,98 x 8,85 polegadas)	
Peso	0,88 Kg (1,95 lbs)	
Classificação IP		
Tablet	IP56 com proteção para poeiras e contra água projetada de um bocal	
Sonda	IP68, estanque a pó e imersão de 1 metro ou mais de profundidade	
Teste de queda	2 metros (6,56 pés)	
Temperatura de funcionamento	-10 °C a 50 °C (14 °F a 122 °F)	
Temperatura de armazenamento	-40 °C a 60 °C (-40 °F a 140 °F)	
Humidade de funcionamento	90% a 35 °C (95 °F) 75 % a 40 °C (104 °F) 45 % a 50 °C (122 °F)	
Garantia	2 anos	

*Aplicação Fluke Connect™ e produtos Fluke Connect™ não disponíveis em todos os países.



Simplificação da manutenção preventiva. Eliminação de correções.

Poupe tempo e melhore a fiabilidade dos seus dados de manutenção ao sincronizar sem fios as medições através do sistema Fluke Connect™.

- Elimine erros de introdução de dados ao guardar as medições diretamente a partir do equipamento e associando-as à ordem de trabalho, ao relatório ou ao registo de recursos
- Maximize o tempo de funcionamento e tome decisões de manutenção com confiança com base em dados fiáveis e rastreáveis.
- Aceda às medições de base, históricas e atuais por recurso

O Fluke DS703 FC faz parte de um crescente sistema de ferramentas de teste interligadas e software de manutenção de equipamento.

Visite www.flukeconnect.com para saber mais sobre o sistema Fluke Connect™.



Informação para encomendas

FLK-DS701 - Videoscópio de diagnóstico

FLK-DS703 FC - Videoscópio de diagnóstico de alta resolução

O que está incluído

Videoscópio de diagnóstico com sonda semirrígida de 1,2 m, 8,5 mm, pega manual (DS703 FC inclui pega manual e pega para pescoço), cabo USB, bateria/carregador de bateria AC, suporte magnético TPAK, mala EVA de proteção

Acessórios opcionais

FLK-3.8MM Scope sonda 1M visualização frontal

FLK-8.5MM Scope sonda 3M, "dual view"

FLK-5.5MM Scope sonda 1M, "dual view"

FLK-8.5MM Scope sonda 1.2M, "dual view"

FLK-8.5MM UV Scope sonda 1M, "dual view"

Fluke FLK-9MM Scope visualização frontal, bobina de sonda 20M

Fluke DS 7XX Neckstrap pega para pescoço



Todas as marcas comerciais são propriedade dos respetivos proprietários. É necessário serviço Wi-Fi ou dados móveis para partilhar dados. Smartphone, serviço sem fios e plano de dados não incluídos com a compra. Os primeiros 5 GB de armazenamento são gratuitos. Os detalhes de suporte para telemóveis podem ser consultados em fluke.com/phones.

Smartphone, serviço sem fios e plano de dados não incluídos com a compra. O Fluke Connect não está disponível em todos os países.

Fluke. Keeping your world up and running.®

Fluke Ibérica, S.L.
 Pol. Ind. Valportillo
 C/ Valgrande, 8
 Ed. Thanworth II · Nave B1A
 28108 Alcobendas
 Madrid
 Tel: +34 91 414 0100
 Fax: +34 91 414 0101
 E-mail: cs.es@fluke.com
 Web: www.fluke.pt

AresAgante, Lda.
 Rua Caminho das Congostas, 320
 4250-159 Porto
 Tel: +351 2 2832 9400
 Fax: +351 2 2832 9399
 E-mail: geral@aresagante.pt
 Web: www.aresagante.pt

©2018 Fluke Corporation. Todos os direitos reservados. Os dados fornecidos estão sujeitos a alterações sem aviso prévio.
 5/2018 6010402e-por

Consulte o website local da Fluke ou contacte o seu representante local da Fluke para mais informações.

A modificação deste documento não é permitida sem a autorização escrita da Fluke Corporation.